



# MATIÈRE GRISE

Coup de fouet sur la côte pavée



Cette maison typique des années 50 était divisée en 2 appartements avec un escalier extérieur pour accéder à l'étage. Le jour où une famille décide de l'investir en intégralité cette configuration prend une autre tournure.

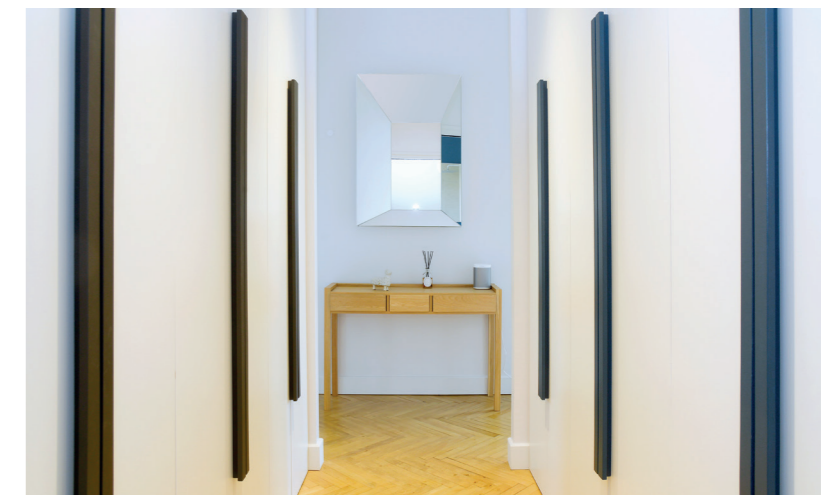
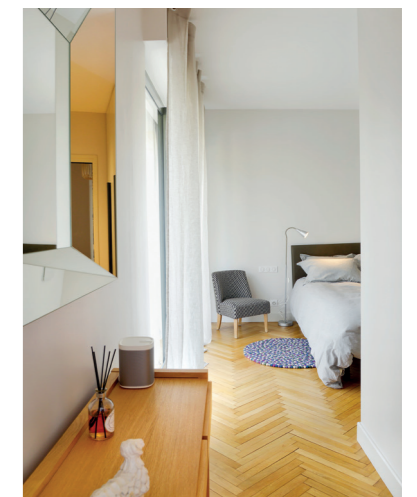
Le leitmotiv : un grand volume où l'on circule librement avec le maximum de lumière naturelle.

Le rez-de-chaussée se voit donc débarrassé de toutes ses cloisons : un séjour de 62 m<sup>2</sup> complété d'une cuisine de 18 m<sup>2</sup> en grande partie vitrée créé un ensemble à quadruple exposition.

La création d'un large escalier intérieur à été façonné pour relier agréablement les deux niveaux.

Pour le confort optimum, des brises soleil orientables agrémentent les ouvertures coté cour et jardin pour intimiser et composer avec la lumière au grès du temps. Pour allier qualité de chauffage et facilité d'utilisation, une cheminée à gaz a été également installée.

En marge du conformisme traditionnel, par ses notes colorées et décalées, son esprit fantaisiste, cette maison familiale a su trouver un élan vitaminé.



**Julie BÉRINGUÉ**  
Architecte d'intérieur CFAI 1286  
**MATIÈRE GRISE**  
www.jb-matieregrise.com  
10 bis, rue Ambroise Fredeau  
31500 Toulouse  
Port. 06 22 34 41 91  
contact@jb-matieregrise.com



Photos : © David Nakache